



JXJ155
6วัน 4คืน

แหวนคุณสอง TOKYO OSAKA

โตเกียว คามาคุระ ฟุจิ เทียวโต โอซาก้า



พักฟูจิออนเซ็น 1 คืน
พิเศษ! เช็คอินพร้อมกระเป๋าเดินทางฟรี

บินถึงเช้า
กลับดึก

เที่ยวครบทุกวัน !!

เดินทาง
ธันวาคม 67 - มีนาคม 68



สายการบิน AirAsia X (XJ)

น้ำหนักกระเป๋า 20 KG

เริ่มต้นเพียง

39,888.-

ตะลุยหิมะลานสกี Fujiten Snow Resort
ล่องเรือโจรสลัดชมทะเลสาบอาชิ หุบเขาโอวาคูดานิ
หมู่บ้านโอชิโนะ อักโก ชมพระใหญ่โอบุตสึ คามาคุระ วัดอาซากุสะ
ศาลเจ้าฟูชิมิฮินาริ ศาลเจ้านัมบะยาซากะ ปราสาทโอซาก้า
วัดน้ำใสคิโยมิสุเดระ ซุปป์ิงย่านชินจูกุ ชิบูย่า ซินเซไก และชินโซบาชิ

พักโตเกียว - ฟูจิออนเซ็น - กิฟุ - โอซาก้า

FLIGHT:



DMK — NRT

KIX — DMK

เที่ยวบิน	เวลาออก	เวลาถึง
XJ600	23.50	08.00

เที่ยวบิน	เวลาออก	เวลาถึง
XJ601	20.55	01.15 (+1)



JXJ155 Winter Snow TOKYO OSAKA FUJI SNOW HAMANA KYOTO 6วัน4คืน

ทะเลียมะลานสกี Fujiten Snow Resort

ล่องเรือโจรสลัดชมทะเลสาบอาชิ หุบเขาโอวาคุดานิ

หมู่บ้านโอชิโนะ อักโก ชมพระใหญ่ไดบุตสึ คามาคุระ วัดอาซากุสะ

ศาลเจ้าฟูชิมิอินาริ ศาลเจ้านัมบะยาซากะ ปราสาทโอซาก้า

วัดน้ำใสคิโยมิสุเดระ ซุปป์ย่านชินจูกุ ชิบูย่า ซินเซไก และชินไซบาชิ

พิเศษแพ็คเกจ • แพคเกจออนเซ็น 1 คืน , โตเกียว 1 คืน , ฤดู 1 คืน , โอซาก้า 1 คืน



• **เต็มอิ่ม! อิ่มอร่อยกับบุฟเฟ่ต์ขาปูแบบไม่อั้น!**

• **เที่ยวครบทุกวัน !!**

• **บินถึงเช้า กลับดึก**

เดินทางโดยสายการบิน **AirAsia X (XJ)** น้ำหนักสัมภาระโหลดใต้ท้องเครื่อง **20 kg.** / CARRY ON **7 kg.**

วันที่	โปรแกรมท่องเที่ยว	เช้า	เที่ยง	เย็น	โรงแรม
1	ท่าอากาศยานนานาชาติดอนเมือง XJ600 DMK-NRT 23.50 – 08.00				
2	ท่าอากาศยานนานาชาตินาริตะ - โตเกียว - วัดอาซากุสะ ย่านชิบูย่า - ย่านชินจูกุ		🍴		Hotel IL Fiore Kasai 3* หรือระดับใกล้เคียงกัน
3	จังหวัดคานางาวะ - พระใหญ่ไดบุตสึ - เมืองฮาโกเน่ - ล่องเรือโจรสลัดชมทะเลสาบอาชิ - หุบเขาโอวาคุดานิ - หมู่บ้านโอชิโนะ อักโก - แพคเกจออนเซ็น	🍴	🍴	🍴	Fujisan Garden Hotel Onsen3* หรือระดับใกล้เคียงกัน
4	สวนโออิชิพาร์ค - Duty Free - Fujiten Snow Resort (ไม่รวมค่าอุปกรณ์) - จังหวัดชิซุโอกะ - จุดชมวิว ทะเลสาบฮามานะ	🍴	🍴		Hotel Koyo3* หรือระดับใกล้เคียงกัน
5	เที่ยวโตเกียว - วัดคิโยมิสุเดระ - ศาลเจ้าฟูชิมิอินาริ - โอซาก้า - ย่านชินเซไก - ย่านชินไซบาชิ	🍴	🍴		Hotel Sarasa Namba/Shinsaibashi or Sarasa Hotel Shin-Osaka หรือระดับใกล้เคียงกัน
6	ศาลเจ้านัมบะยาซากะ - ปราสาทโอซาก้า (ไม่รวมค่าเข้า ชม) - Expo City - อิชิมิซาโนะ - รินคุ พรี่เมียม เอาร์ท เล็ก - ท่าอากาศยานนานาชาติคันไซ - ท่าอากาศยาน นานาชาติดอนเมือง XJ611 KIX-DMK 20.55-01.15+1	🍴			



วันเดินทาง	ราคาผู้ใหญ่ (บาท)	ราคาเด็ก (บาท)	พักเดี่ยว เพิ่ม (บาท)	ที่นั่ง	หมายเหตุ
10-15 ธันวาคม 2567	41,888	ไม่มีราคาเด็ก (Infant ไม่เกิน 2 ปี 6,000 บาท)	8,500	34	
17-22 ธันวาคม 2567	42,888			34	
24-29 ธันวาคม 2567	42,888			34	
27 ธันวาคม 2567 – 01 มกราคม 2568	46,888			34	
07-12 มกราคม 2568	41,888			34	
14-19 มกราคม 2568	41,888			34	
21-26 มกราคม 2568	39,888			34	
28 มกราคม – 02 กุมภาพันธ์ 2568	41,888			34	
04-09 กุมภาพันธ์ 2568	41,888			34	
11-16 กุมภาพันธ์ 2568	41,888			34	
18-23 มกราคม 2568	41,888			34	
25 กุมภาพันธ์ – 02 มีนาคม 2568	41,888			34	
04 – 09 มีนาคม 2568	40,888			34	
11-16 มีนาคม 2568	41,888			34	

วันที่หนึ่ง ทำอากาศยานนานาชาติดอนเมือง

19.00 น. พร้อมกันที่ ณ ทำอากาศยานนานาชาติดอนเมือง อาคารผู้โดยสารระหว่างประเทศขาออก ชั้น 3 เคาน์เตอร์สายการบิน AIR ASIA X (XJ) มีเจ้าหน้าที่ของบริษัทฯ คอยอำนวยความสะดวกด้านเอกสารและติดแท็กกระเป๋า ก่อนขึ้นเครื่อง

23.50 น. เดินทางสู่ ประเทศญี่ปุ่น โดยสายการบิน AIR ASIA X (XJ) เที่ยวบินที่ XJ600 (ค่าทัวร์ไม่รวมค่าอาหารบนเครื่องบิน เครื่องมีจำหน่าย)

วันที่สอง ทำอากาศยานนานาชาตินาริตะ - โตเกียว - วัดอาซากุสะ - ย่านชิบูย่า - ย่านชินจูกุ

🍴 อาหาร เกียง

08.00 น. เดินทางถึง ทำอากาศยานนานาชาตินาริตะ ประเทศญี่ปุ่น (เวลาท้องถิ่นเร็วกว่าประเทศไทย 2 ชั่วโมง กรุณาปรับนาฬิกาของท่านเป็นเวลาท้องถิ่น เพื่อความสะดวกในการนัดหมาย) นำท่านผ่านพิธีตรวจคนเข้าเมืองและศุลกากร สำคัญ!!! ประเทศญี่ปุ่นไม่อนุญาตให้นำอาหารสด จำพวก เนื้อสัตว์ พืช ผัก ผลไม้ เข้าประเทศ หากฝ่าฝืนจะมีโทษจับและปรับ

เดินทางสู่ โตเกียว (Tokyo) (ใช้เวลาโดยประมาณ 1 ชั่วโมง) เมืองหลวงของญี่ปุ่น เป็นมหานครที่เต็มไปด้วยความหลากหลายทางวัฒนธรรมและเทคโนโลยีที่ทันสมัย ทำให้เป็นจุดหมายปลายทางยอดนิยมของนักท่องเที่ยวจากทั่วโลก

เกียง 🍴 รับประทานอาหารเกียง (มือเท้า)

เที่ยววัดพุทธที่เก่าแก่ที่สุดในภูมิภาคคันโต วัดอาซากุสะ (SENSOJI TEMPLE) กราบสักการะขอพรจากองค์ เจ้าแม่กวนอิมทองคำที่เป็นทองสัมฤทธิ์ มีขนาดเล็กเพียง 5.5 เซนติเมตร ให้ท่านถ่ายภาพเป็นที่ระลึกกับ คามินาริมง (ประตูป้ายคำารณ) ซึ่งมีโคมไฟสีแดงขนาดยักษ์ที่มีความสูงถึง 4.5 เมตร โคมไฟที่ใหญ่ที่สุดในโลกแขวนอยู่ เลือกชมและเช่าเครื่องรางอันศักดิ์สิทธิ์ของวัดแห่งนี้



Highlight! ขอพร 5 เยน เพราะญี่ปุ่นเชื่อว่า 5 เยน นั้น เป็นเหรียญที่มีรูตรงกลาง สิ่งเลวร้าย สิ่งที่ไม่ดี จะลอดผ่านจากรูนี้ออกไป หากขอพรกับเจ้าแม่กวนอิมเสร็จให้โยนเหรียญ 5 เยน ลงจุดโยนเหรียญ เชื่อว่าพรที่ขอไปจะสมหวังทุกประการ สาธุ.



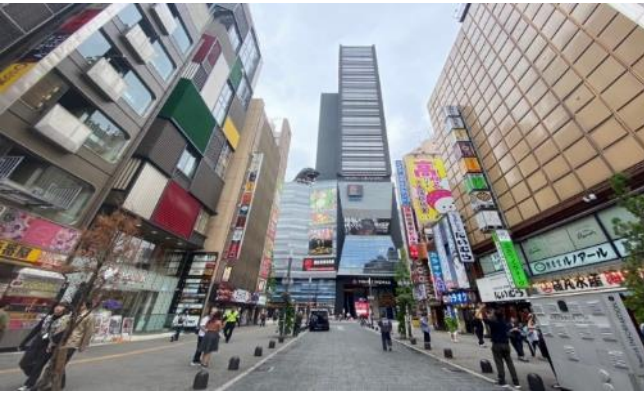
ตะลุยช้อปปิ้ง ชิบูย่า (Shibuya) ถือได้ว่าเป็นศูนย์กลางอย่างยิ่งในด้านแฟชั่น มีแหล่งช้อปปิ้ง ห้างสรรพสินค้าขนาดใหญ่ ร้านค้ารวมทั้งช้อปปิ้งของแบรนด์ดังอยู่มากมาย นอกจากนั้นแล้วยังมีร้านอาหารและแหล่งบันเทิงอย่างครบครัน เซ็คโอเก็มเด็ดศูนย์รวมแฟชั่น ย่านชินจูกุ (Shinjuku) แหล่งช้อปปิ้งขนาดใหญ่ใจกลางเมืองหลวงโตเกียว สามารถเลือกชมและซื้อสินค้ามากมาย อาทิเช่น เครื่องใช้ไฟฟ้า, กล้องถ่ายรูป,





นาฬิกา, เสื้อผ้า, รองเท้า และเครื่องสำอางแบรนด์ต่างๆ เช่น KOSE, SHISEDO, KANEBO, SK II และอื่นๆ อีกมากมาย หรือร้าน 100 เยน (อยู่ตึก PEPE ชั้น 8) ซึ่งสินค้าทุกอย่างภายในร้านจะราคา 100 เยน เท่ากันหมด หรือเป็นร้านดอกไม้และร้านมัตสึโมโต้ที่รวมสินค้า ที่ขายสินค้าราคาถูกลงมาอย่างเอาไว

Highlight! อัปเดตพิกัด POP MART สาขาชินจูกุ เป็น auto shop (ตุ๊กต) ที่ตึก Alta อยู่หน้าตึกเลย ไปจุ่มกัน 



เย็น **อิสระรับประทานอาหารเย็น ตามอัธยาศัย เพื่อไม่เป็นการรบกวนเวลาของท่าน**
ที่พัก: Hotel IL Fiore Kasai 3* หรือระดับใกล้เคียงกัน
(ชื่อโรงแรมที่ท่านพัก ทางบริษัทจะทำการแจ้งพร้อมใบนัดหมาย 5-7 วัน ก่อนเดินทาง)

วันที่สาม จังหวัดคานางาวะ - พระใหญ่ไดบุตสึ - เมืองฮาโกเน่ - ล่องเรือโจรสลัดชมทะเลสาบอาชิ - หุบเขาโอวาคุดานิ หมู่บ้านโอชิโนะ อักโกะ - พักฟูจิออนเซ็น **🍴 อาหาร เช้า, เกียง, เย็น**

เช้า **🍴 รับประทานอาหารเช้าน โรงแรม (มื้อที่2)**

เดินทางสู่ จังหวัดคานางาวะ (ใช้เวลาเดินทางโดยประมาณ 1 ชั่วโมง) มีภูมิประเทศที่หลากหลาย ประกอบไปด้วยภูเขา ป่าไม้ ชายหาด แม่น้ำ มีสถานที่ท่องเที่ยวยอดนิยมมากมาย **สักการะพระพุทธรูปไดบุตสึ พระใหญ่ไดบุตสึ (Kamakura Daibutsu หรือ The Great Buddha) (ค่าทัวร์รวมค่าเข้าชม)** เป็นพระพุทธรูปที่สำคัญที่สุดในเมืองคามาคุระ ตั้งอยู่ในวัดโคโตะกุอิน (Kotokuin Temple) เป็นพระพุทธรูปที่ใหญ่เป็นอันดับสองในญี่ปุ่น รองจากหลวงพ่อดโต แห่งวัดโทไดจิ เมืองนารา พระใหญ่ไดบุตสึจึงได้ตั้งอยู่กลางแจ้ง พระใหญ่ไดบุตสึสร้างจากโลหะสำริด และทองแดง โดยช่างฝีมือดี ที่เห็นองค์พระเป็นสีเขียวเป็นเพราะว่าเกิดปฏิกิริยาทางเคมี เกิดออกไซด์ของโลหะที่สะสมมาเป็นเวลานานจนองค์พระเป็นสีเขียว หรือจะเรียกว่าเป็นสนิมก็ได้



เกียง **🍴 รับประทานอาหารเกียง (มื้อที่3)**

เดินทางสู่ เมืองฮาโกเน่ เมืองนี้มีชื่อเสียงด้านทิวทัศน์ที่สวยงาม บ่อน้ำพุร้อน และสถานที่ท่องเที่ยวทางประวัติศาสตร์มากมาย **ไปทั้งที่จะธรรมชาติได้ยิ่งใจ สุดว้าว!! ล่องเรือโจรสลัดชมทะเลสาบอาชิ (Lake Ashi) ชมทะเลสาบที่สวยงาม เจียบสงบ ทะเลสาบล้อมรอบภูเขาไฟฟูจิที่มีชื่อเสียงของญี่ปุ่น** โดยจะล่องเรือจาก ท่าเรืออา

โทเน่มาจิ (Hakone Machi Port) สู่ ท่าเรือโมโตฮาโกเน่ (Motohakone Port) ระยะเวลาประมาณ 10 นาที จะได้เห็นวิวภูเขาไฟฟูจิ ชุมโทริอิขนาดใหญ่ และทะเลสาบอาชิทั้งหมดในครั้งเดียว



ไปชิมไข่ดำ หุบเขาโอวาคุดานิ หรือ หุบเขานรก (Owakudani) ชมบ่อน้ำแร่กำมะถันซึ่ง เลือกชมและซื้อสินค้าพื้นเมืองที่ขึ้นชื่อมากมาย เช่น สบู่ดำ, แชมพูดำ, โฟมล้างหน้าดำ ล้วนเป็นผลิตภัณฑ์จากกำมะถันที่คนญี่ปุ่นเชื่อว่าบำรุงผิวพรรณและเส้นผมให้ดีงาม



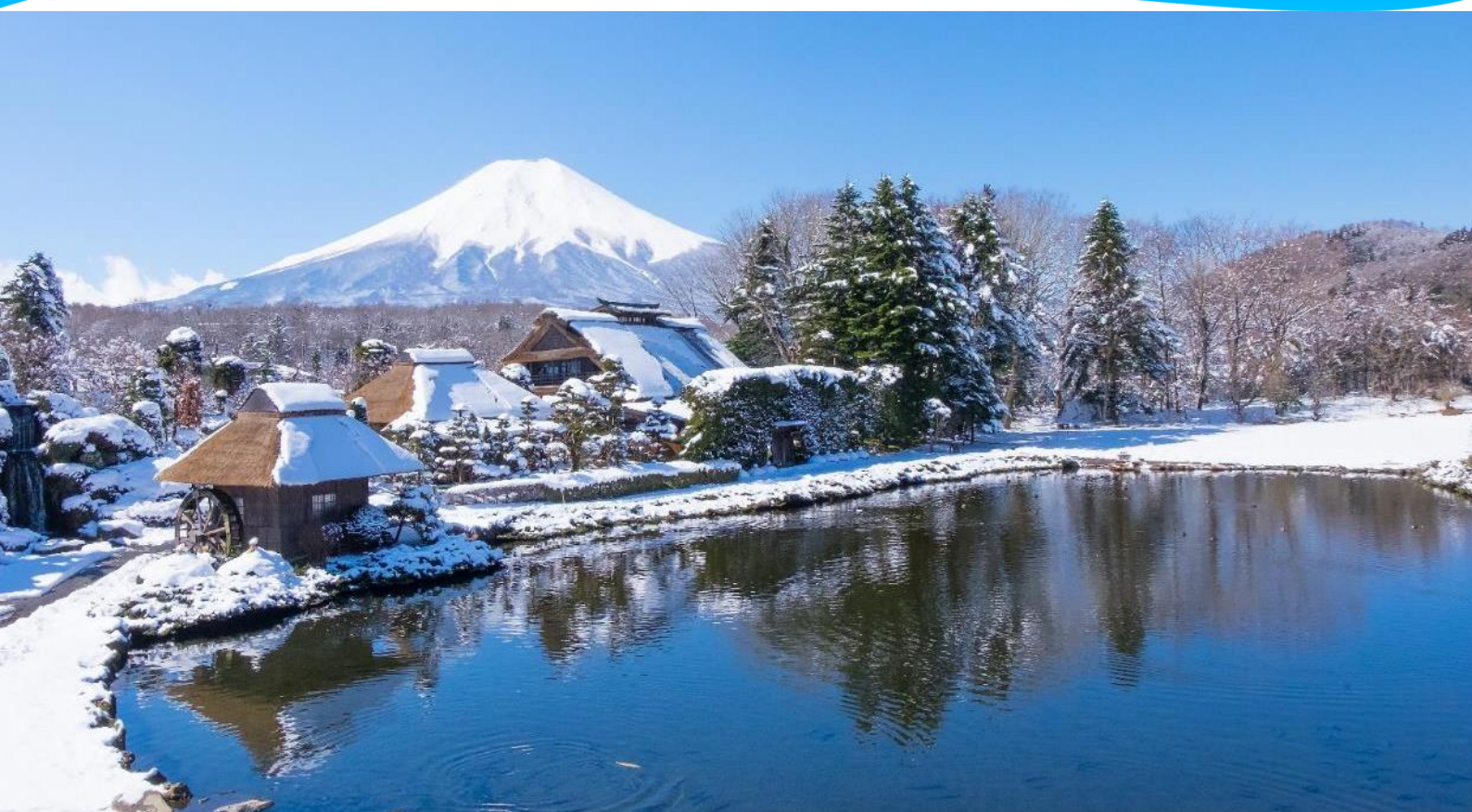
Highlight! โดยชาวญี่ปุ่นมีความเชื่อว่า เมื่อกินไข่ดำ 1 ฟอง จะทำให้มีอายุยืนยาวขึ้น 7 ปี ไม่ลองไม่ได้แล้ว!



ความสวยงามและเอกลักษณ์ที่ไม่เหมือนใคร หมู่บ้านโอชิโนะ อักโก (Oshino Hakkai Village) เป็นหมู่บ้านที่ตั้งอยู่ใกล้ภูเขาไฟฟูจิ บริเวณทะเลสาบยามานาคาโกะ (Lake Yamanaka-ko) ซึ่งในปี 2013 ฟูจิซังได้รับเลือกให้เป็นมรดกทางวัฒนธรรมของโลกในบริเวณนี้มีบ่อน้ำใส รวมกันกว่า 8 บ่อ เป็นน้ำที่เกิดจากการละลายของหิมะจากบนภูเขาไฟฟูจิมีอายุมากกว่า 1,200 ปี อีสระถ่ายภาพ หรือ ชิมของอร่อยๆ เช่น โมจิย่าง แสนอร่อย ซึ่งเป็นของขึ้นชื่อของหมู่บ้านแห่งนี้เอง

Highlight! ยังมีความศักดิ์สิทธิ์ที่หากใครได้ดื่มน้ำก็จะมีอายุยืนยาว ปราศจากโรคภัยไข้เจ็บ





เย็น ๑๐ รับประทานอาหารเย็น (มื้อที่4) เมนูพิเศษ บุฟเฟ่ต์ซาปู!! ชนิดของซาปูขึ้นอยู่กับ การนำเข้าของ โรงแรม



Highlight! เมื่อกันมาญี่ปุ่นแล้วต้องได้ลิ้มลองคงไม่พ้น **ซาปูยักษ์** แล้วให้ทานเป็นแบบไม่อื่นบุฟเฟ่ต์อีก !! ซาปูที่เนื้อแน่น สดใหม่ ลองกินกับน้ำจิ้มสไตส์ ญี่ปุ่นสักครั้งคงจะฟินไม่น้อย หลังจากมื้ออาหาร ยังมี **ออนเซ็น (Onsen) ให้แช่** เพื่อคลายความเหนื่อยล้าจากการเดินทางหรือความเครียดในเรื่องต่างๆ **ไวโห่ คุ่มยิ่งกว่าคุ่ม !!**





ที่พัก: Fujisan Graden Hotel ONSEN 3* หรือเมืองที่ใกล้เคียงกัน (ระดับเดียวกัน)
(ชื่อโรงแรมที่ท่านพัก ทางบริษัทจะทำการแจ้งพร้อมใบนัดหมาย 5-7 วัน ก่อนเดินทาง)



วันสี่

สวนโออิชิปาร์ค – Duty Free – Fujiten Snow Resort (ไม่รวมค่าอุปกรณ์) – จังหวัดชิซุโอกะ – จุดชมวิว ทะเลสาบฮามานะ **🍷 อาหาร เช้า,เที่ยง**

เช้า

🍷 รับประทานอาหารเช้า ณ โรงแรม (มื้อที่5)

ไฮไลท์ถ่ายรูปวิวภูเขาไฟฟูจิต้องไม่พลาด สวนโออิชิ ปาร์ค (Oishi Park) เป็นจุดชมวิวก่อนที่สามารเห็นภูเขาไฟฟูจิได้เกือบทั้งลูก ตั้งอยู่ริมฝั่งทะเลสาบคาวากุจิโกะฝั่งเหนือ เป็นที่นิยมของนักท่องเที่ยวชาวญี่ปุ่นซึ่งมาพักผ่อนตากอากาศ ชมวิว ดื่มด่ำกับความงามของทิวทัศน์ ในวันที่อากาศแจ่มใส อีสาระถ่ายภาพความงามของภูเขาไฟฟูจิพร้อมทั้งเลือกชม ช้อสินค้าพื้นเมือง ขนมต่างๆตามอัธยาศัย **(หิมะตก ในปริมาณมากหรือน้อย ทั้งนี้ขึ้นอยู่กับสภาพอากาศในแต่ละปี)**



ช้อปปิ้งที่ **ดิวตี้ฟรี (Duty free)** แหล่งช้อปปิ้งปลอดภาษี ที่รวบรวมสินค้าราคาพิเศษ และมีชื่อเสียงที่เห็นแล้วต้องรู้ว่ามาจากประเทศญี่ปุ่นเช่น โฟมถ่านหินภูเขาไฟ วิตามิน อาหารเสริม ครีมต่างๆ ขนมญี่ปุ่นหลากหลายชนิด รวมไปถึงชาเขียว ผลิตภัณฑ์ขึ้นชื่อของญี่ปุ่น เป็นต้น ให้ทุกท่านสามารถเลือกซื้อเป็นของขวัญ

เที่ยง

🍷 รับประทานอาหารเที่ยง (มื้อที่6)

ตะลุยหิมะที่ **ฟูจิเท็นสโนว์รีสอร์ท (Fujiten Snow Resort)** ตั้งอยู่ที่เชิงเขาฟูจิ ในช่วงฤดูหนาวที่นี่เป็นสกีรีสอร์ทขนาดใหญ่ ท่านจะได้สัมผัสลานสกีที่เต็มไปด้วยหิมะขาวโพลน สนุกกับการเล่น Sled ที่ลาน Snow park และยังสามารถมองเห็นทิวทัศน์ที่สวยงามโดยมีภูเขาไฟฟูจิตระหง่านเป็นฉากหลัง อีสาระให้ท่านได้บันทึกภาพความงามของภูเขาไฟแห่งนี้ **(ค่าทัวร์ไม่รวมค่าเช่า Snow Park และอุปกรณ์เล่นหิมะ)**



(*ขอสงวนสิทธิ์กรณีหิมะยังไม่ตก หรือหิมะยังมีปริมาณไม่มากพอ ทำให้ลานสกียังไม่เปิดให้ใช้งาน โดยเปลี่ยนไปเที่ยวศาลเจ้าฟูจิซังเซเนง (Fujisan Sengen Shrine) เป็นศาลเจ้าชินโตที่ตั้งอยู่เชิงภูเขาไฟฟูจิ และได้รับการขึ้นทะเบียนเป็นมรดกโลกทางวัฒนธรรมร่วมกับภูเขาไฟฟูจิในปี 2013 ตามความเชื่อมีกษัตริย์พรให้เดินทางปลอดภัย ภายในมีสวนสโตนี่ญี่ปุ่น บรรยากาศร่มรื่น ที่สำคัญฉากหลังสุดอลังการวิวฟูจิ โดยไม่ได้แจ้งให้ท่านทราบล่วงหน้าทุกกรณี)



เดินทางสู่ จังหวัดชิซุโอกะ (ใช้เวลาเดินทางโดยประมาณ 2 ชั่วโมง) วิวสุดจึ้งกับ จุดชมวิวกะเลสาบฮามานะบนทางด่วน (Lake Hamana) เป็นการชมวิวที่จะว่าแปลกใหม่ก็ไม่เชิง เพราะจุดที่ชมวิวเป็นทางด่วน Oh Ho! วิวตรงหน้าคือวิวสวยๆ เป็นทะเลสาบขนาดใหญ่ที่ติดอันดับ 10 ในญี่ปุ่นอีกด้วย ควรค่าแก่การถ่ายภาพ หรืออัดวิดีโอ ลงโซเชียล เป็นภาพความประทับใจที่ไม่รู้ลืม จุดนี้มีขนมขึ้นชื่อโด่งดังสุดๆ ที่ใครมาก็ต้องลอง นั่นคือ “พายปลาไหล” แสนอร่อย! และพลาดไม่ได้ที่จะไปฝากท้องลองชิมอาหารแสนอร่อยสโตนี่ญี่ปุ่นมากมาย กันไปชมวิวไปฟินอะไรขนาดนี้

เย็น อีสรรับประทานอาหารเย็น ตามอรรถาศัย เพื่อไม่เป็นการรบกวนเวลาของท่าน

เดินทางสู่ จังหวัดกิฟุ (ใช้เวลาเดินทางประมาณ 2.30 ชั่วโมง) เป็นเมืองที่มีธรรมชาติอันอุดมสมบูรณ์มีวัฒนธรรมโบราณที่สืบทอดต่อกันมา เป็นเมืองที่มีเสน่ห์ในตัวเองอย่างมาก

ที่พัก: Hotel koyo 3* หรือระดับใกล้เคียงกัน

(ชื่อโรงแรมที่ท่านพัก ทางบริษัทจะทำการแจ้งพร้อมใบนัดหมาย 5-7 วัน ก่อนเดินทาง)

วันที่ห้า เกียวโต - วัดคิโยมิซุเดระ - ศาลเจ้าฟุชิมิอินาริ - โอซาก้า - ย่านชินเซไก - ย่านชินไซบาชิ

🍱 อาหาร เช้า, เกียง

เช้า 🍱 รับประทานอาหารเช้า ณ โรงแรม (มือที่7)
เดินทางสู่ เกียวโต (Kyoto) (ใช้เวลาเดินทางโดยประมาณ 2 ชั่วโมง) เมืองหลวงเก่าแก่และมรดกทางวัฒนธรรมของญี่ปุ่น เมืองนี้ขึ้นชื่อเรื่องวัดวาอาราม ศาลเจ้า พระราชวัง สวนสวย และวัฒนธรรมดั้งเดิมที่ยังคงสืบทอดมาจนถึงปัจจุบัน **ขอพรไหว้พระเสริมสิริมงคล วัดคิโยมิซุเดระ (Kiyomizu temple) (ค่าทัวร์รวมค่าเข้าวัด)** หรือที่คนไทยเรียกว่า **วัดน้ำใส** เป็นชื่อในภาษาญี่ปุ่นที่แปลว่า "น้ำบริสุทธิ์" เป็นวัดที่มีชื่อเสียงและเป็นหนึ่งในมรดกโลก ส่วนมากมาเพื่อสักการะขอพรจากองค์พระโพธิสัตว์เจ้าแม่กวนอิม ซึ่งเป็นพระประธานของวัด นอกจากนี้ ที่นี่ยังเป็นที่ประดิษฐานของเทพเอบิสุผู้เป็นเทพเจ้าแห่งความร่ำรวยมั่งคั่ง **(หิมะตก ในปริมาณมากหรือน้อย ทั้งนี้ขึ้นอยู่กับสภาพอากาศในแต่ละปี)**



เที่ยง 🍱 รับประทานอาหารเที่ยง (มือที่8)
เที่ยวชมศาลเจ้าที่มีความเก่าแก่มากกว่าพันปี ศาลเจ้าฟุชิมิอินาริ (Fushimi Inari) หรือที่คนไทยเรียกกันว่า ศาลเจ้าแดง หรือ ศาลเจ้าจิ้งจอก มีชื่อเสียงโด่งดังจากประตูโทริอิ (Torii Gate) หรือเสาประตูสีแดงที่เรียงตัวกันข้างหลังศาลเจ้าจำนวนหลายหมื่นต้นจนเป็นทางเดินได้ทั่วทั้งภูเขาอินาริ ผู้คนเชื่อกันว่าเป็นภูเขาศักดิ์สิทธิ์ โดยเทพอินาริจะเป็นตัวแทนของความอุดมสมบูรณ์ การเก็บเกี่ยวข้าว รวมไปถึงพืชผลไร่นาต่างๆ และมักจะจะมีจิ้งจอกเป็นสัตว์คู่กาย ดังนั้นบริเวณศาลเจ้าจึงมีรูปปั้นจิ้งจอกอยู่มากมาย

Highlight! สายมูมาทางนี้!
ตามความเชื่อของชาวญี่ปุ่น
ใครอยากกินดี อยู่ดี สมบูรณ์
พูน ผล ให้มาขอพร เทพอินาริ 🍱



Highlight! หากขึ้นไปด้านบนไมโหว มาขอพรด้านล่างสุดแก่ โดยการ ซื้อโทริอิจิวหรือป้ายขอพรเอมะ (Ema) เขียนชื่อและคำขอพรสั้นๆ ลงไปก่อนนำไปแขวน



เดินทางสู่ โอซาก้า (Osaka) (ใช้เวลาเดินทางโดยประมาณ 1 ชั่วโมง) เป็นเมืองที่มีขนาดเศรษฐกิจใหญ่เป็นอันดับ 2 และมีประชากรมากเป็นอันดับ 3 มีชื่อเสียงในด้านอาหาร วัฒนธรรม และชีวิตกลางคืนที่โดดเด่น ย่านดังใครจะพลาด! ย่านชินเซไก (Shinsekai) มีแลนด์มาร์คที่สำคัญอย่าง หอคอยซีเทนคาคุตั้งอยู่ตรงกลาง และที่มากกว่าการช้อปปิ้ง บริเวณนี้ยังมีถนนแคบๆ ที่เรียกกันว่า จันจัน โยโกะโซ แหล่งรวมร้านกินดื่มสำหรับคนญี่ปุ่น มีการเปิดไฟร้านเรียกแขกกันอย่างคึกคัก มีอาหาร ขนมนและกับแกล้มให้ลองชิมกันมากมาย และยังมีร้านขายของที่ระลึกให้เลือกช้อปปิ้งกันอีกหลายร้าน หลังจากนั้นพาทุกท่านเดินทางสู่ที่พักเพื่อเช็คอินและพักผ่อนตามอัธยาศัย



เย็น

อิสระรับประทานอาหารเย็น ตามอัธยาศัย เพื่อไม่เป็นภาระรบกวนเวลาของท่าน

ที่พัก: Hotel Sarasa Namba/Shinsaibashi or Sarasa Hotel Shin-Osaka 3* หรือระดับใกล้เคียงกัน (ชื่อโรงแรมที่ท่านพัก ทางบริษัทจะทำการแจ้งพร้อมใบนัดหมาย 5-7 วัน ก่อนเดินทาง)



กรณีที่ได้พัก Sarasa hotel Shin-Osaka ท่านสามารถอิสระท่องเที่ยวด้วยตัวเอง โดยการนั่งรถไฟไปย่านชินไซบาชิ เพียง 10 นาที **กรณีที่ได้พัก Hotel Sarasa Namba หรือ Hotel Sarasa Shinsaibashi** ท่านสามารถอิสระท่องเที่ยวด้วยตัวเอง โดยการเดินและเพลิดเพลินไปกับย่านชินไซบาชิได้ **เช็คนินย่านดัง ย่านชินไซบาชิ (Shinsaibashi)** ย่านช้อปปิ้งขนาดมหึมาระยะทางกว่า 600 เมตร เต็มไปด้วยร้านเครื่องสำอาง ร้านขายเสื้อผ้า ร้านปลอดภาษี (Duty Free) ร้าน 100 เยน ไปจนถึงร้านอาหารและคาเฟ่ที่รวมตัวกันอยู่ที่นี่ และจุดเด่นคือมี **ป้ายไฟกูลิโกะ (Glico LED)** ป้ายไฟที่ไม่เพียงบ่งบอกความนิยมของแบรนด์ขนมชื่อดังอย่างกูลิโกะเท่านั้น แต่ยังเป็นแลนด์มาร์คสำคัญที่สุดแห่งหนึ่งของเมืองโอซาก้าอีกด้วย โดยป้ายไฟกูลิโกะ (Glico LED) นี้ถูกสร้างขึ้นมาครั้งแรกในปี ค.ศ. 1953 ตั้งอยู่บริเวณสะพานอิบิชิบาชิ (Ebisubashi Bridge) สะพานเล็กๆที่เชื่อมต่อระหว่าง **ย่านโดทงโบริ (Dotonbori)** กับย่านชินไซบาชิ ย่านการค้ายอดนิยมของโอซาก้า



เช้า ๑๑ รับประทานอาหารเช้า ณ โรงแรม (เมื่อที่ 9)

เช็คนินจุดถ่ายรูปที่ ศาลเจ้านิมบะยาซากะ (Namba Yasaka Shrine) ตั้งอยู่ในย่านนัมบะของเมืองโอซาก้า ไอลักษ์ของศาลเจ้าแห่งนี้ คือรูปปั้นหน้าสิงโตอ้าปากขนาดใหญ่ ที่เชื่อกันว่า สามารถกลืนกินปีศาจร้าย หรือ สิ่งไม่ดีทั้งหลาย ให้หายไป และนำพามาซึ่งความโชคดีให้แก่ผู้คน ปัจจุบันนักเรียน นักศึกษา และผู้ประกอบการธุรกิจนั้น นิยมมาขอพรให้ประสบความสำเร็จกันที่นี่ **ถ่ายภาพด้านหน้ากับ ปราสาทโอซาก้า (Osaka Castle) (ค่าทัวร์ไม่รวมค่าเข้าปราสาท)** ชมปราสาทเก่าแก่ของญี่ปุ่น ถูกสร้างขึ้นในช่วงครึ่งหลังของศตวรรษที่ 16 เพื่อเป็นที่พำนักของโทโยโทมิ ฮิเดโยชิ ผู้รวมญี่ปุ่นให้เป็นหนึ่งเดียวในสมัยนั้น ใช้เวลาตั้งแต่เริ่มก่อสร้างจนถึงเสร็จสมบูรณ์ยาวนานกว่า 16 ปี เป็นปราสาทขนาดใหญ่ที่กลายเป็นหนึ่งในสัญลักษณ์ของญี่ปุ่น ในปัจจุบันปราสาทโอซาก้าก็ยังคงได้รับการดูแลให้อยู่ในสภาพที่น่าเกรงขามและยิ่งใหญ่ จนนับว่าเป็นหนึ่งในสามปราสาทที่มีชื่อเสียงที่สุดในญี่ปุ่น **(หิมะตก ในปริมาณมากหรือน้อย ทั้งนี้ขึ้นอยู่กับสภาพอากาศในแต่ละปี)**





ช้อปปิ้งที่ Expo City เป็นศูนย์ความบันเทิงขนาดใหญ่ที่ตั้งอยู่ในเมืองชุงตะ เป็นสถานที่ท่องเที่ยวที่เหมาะสมสำหรับทุกเพศทุกวัย ที่มีสิ่งให้ทุกคนได้เพลิดเพลิน ที่มีไม่ใช่แค่ศูนย์การค้าหรือสวนสนุกธรรมดา แต่ได้รวมศูนย์การเรียนรู้และบันเทิงระดับโลกถึง 8 แห่ง และยังมีร้านค้า ร้านอาหารมากกว่า 305 ร้าน ให้ท่านเลือกซื้อเลือกสรร

เที่ยง **อิสระรับประทานอาหารเที่ยง ตามอัธยาศัย เพื่อไม่เป็นการรบกวนเวลาของท่าน**

เดินทางสู่เมืองอิซุมิซาโนะ (Izumisanon) (ใช้เวลาเดินทางประมาณ 1 ชั่วโมง) เป็นเมืองที่ตั้งอยู่ทางทิศใต้ของจังหวัดโอซาก้า อยู่ใกล้สนามบินคันไซมี เป็นเมืองที่มีเสน่ห์น่าดึงดูด ธรรมชาติที่สวยงาม วัฒนธรรมและประวัติศาสตร์อันยาวนาน และอาหารที่อร่อย **ตะลุยช้อปปิ้ง รินคุ พรีเมียม เอาท์เล็ต (Rinku Premium Outlet Osaka)** เป็นศูนย์การค้าเอาท์เล็ตขนาดใหญ่ จำลองเป็นเสมือนเมืองท่าแห่งการช้อปปิ้งที่ยิ่งใหญ่ ภายใต้การตกแต่งที่ดูหรูหราโมเดิร์น และรวบรวมแบรนด์ดังมากถึง 210 ร้าน ครบครันทั้งเสื้อผ้า กระเป๋า รองเท้า และอุปกรณ์เครื่องใช้ภายในบ้าน เช่นแบรนด์ Dolce & Gabbana, Armani, Kate Spade New York, Coach, United Arrows, NIKE, Adidas และ Royal Copenhagen ยังมีมุมให้นั่งพักผ่อนอย่างศูนย์อาหารที่คัดร้านดีร้านอร่อยให้นั่งทานอีกด้วย



- 17.00 น. สมควรแก่เวลา เจอกันที่จุดนัดหมาย เดินทางสู่ ท่าอากาศยานนานาชาติคันไซ ประเทศญี่ปุ่น เพื่อเตรียมตัวเดินทางกลับ กรุงเทพฯ ประเทศไทย
- 20.55 น. เดินทางสู่ ท่าอากาศยานนานาชาติดอนเมือง โดยสายการบิน AIR ASIA X (XJ) เที่ยวบินที่ XJ601 (ค่าทัวร์ไม่รวมค่าอาหารบนเครื่อง บนเครื่องมีจำหน่าย)
- 01.15+1 น. เดินทางถึง ท่าอากาศยานนานาชาติดอนเมือง ประเทศไทย โดยสวัสดิภาพ

หมายเหตุ: รายการทัวร์สามารถเปลี่ยนแปลงได้ตามความเหมาะสม เนื่องจากสภาวะอากาศ, การเมือง, สายการบิน การจราจรช่วงเทศกาลหรือวันหยุดของญี่ปุ่น เป็นต้น โดยมีต้องแจ้งให้ทราบล่วงหน้า โดยทางผู้จัดจะปรับเปลี่ยนโดยคำนึงถึงผลประโยชน์ของท่านเป็นหลัก เพื่อให้ท่านท่องเที่ยวได้ครบถ้วนตามโปรแกรม



*การบริการของรถบัสนำเที่ยวญี่ปุ่น ตามกฎหมายของประเทศญี่ปุ่นนั้น สามารถให้บริการสูงสุดวันละไม่เกิน 11 ชั่วโมง และไม่สามารถขอเพิ่มเวลาใช้บริการรถบัสนำเที่ยวได้ โดยมีคุณไกด์และคนขับจะเป็นผู้บริหารเวลาตามความเหมาะสม จึงขอสงวนสิทธิ์ในการปรับเปลี่ยนเวลาท่องเที่ยวตามสถานที่ในโปรแกรมการเดินทาง

**** ตามกฎหมายของประเทศญี่ปุ่นนั้น สามารถให้บริการสูงสุดวันละไม่เกิน 11 ชั่วโมง กรณีที่คนขับรถไม่ได้พักโรงแรมเดียวกับกรุ๊ปทัวร์ หรือ คนขับรถต้องนำรถส่งกลับบริษัทฯ จะสามารถให้บริการกรุ๊ปทัวร์ในวันนั้นๆ ได้สูงสุด 10 ชั่วโมงเท่านั้น เพื่อเป็นการเผื่อเวลาให้คนขับรถถึงที่หมายปลายทางนั้นๆ แล้วเวลารวมทั้งสิ้นไม่เกินเวลา 11 ชม. ตามที่กฎหมายกำหนดบังคับ**

ประกาศสำคัญ: รับเฉพาะผู้มีวัตถุประสงค์เพื่อการท่องเที่ยวเท่านั้น ค่าทัวร์ที่จ่ายให้กับผู้จัด เป็นการชำระแบบจ่ายชำระขาด และผู้จัดได้ชำระให้กับสายการบินและสถานที่ต่างๆ แบบชำระขาดเช่นกันก่อนออกเดินทาง ฉะนั้นหากท่านไม่ได้ร่วมเดินทางหรือใช้บริการตามรายการไม่ด้วยสาเหตุใด หรือได้รับการปฏิเสธการเข้าหรือออกนอกเมืองจากประเทศในรายการ (ประเทศไทยและประเทศญี่ปุ่น) ทางผู้จัดขอสงวนสิทธิ์การคืนเงินสดส่วนใดๆ รวมทั้งค่าตัวเครื่องบินให้แก่ท่าน

เงื่อนไขการให้บริการ

- ▶ การเดินทางครั้งนี้จะต้องมีจำนวน 20 ท่านขึ้นไป กรณีไม่ถึงจำนวนดังกล่าว
 - จะส่งจอยน์ทัวร์กับบริษัทที่มีโปรแกรมใกล้เคียงกัน
 - หรือเลื่อน หรือยกเลิกการเดินทาง โดยทางบริษัททำการแจ้งให้ท่านทราบล่วงหน้าก่อนการเดินทางประมาณ 10 วัน
 - หรือขอสงวนสิทธิ์ในการปรับราคาค่าบริการเพิ่ม (ในกรณีที่ผู้เดินทางไม่ถึง 15 ท่าน และท่านยังประสงค์เดินทางต่อ) โดยทางบริษัทจะทำการแจ้งให้ท่านทราบก่อนล่วงหน้า
 - ▶ ในกรณีที่ลูกค้าต้องออกตัวโดยสารภายในประเทศ กรุณาติดต่อเจ้าหน้าที่ของบริษัทฯ ก่อนทุกครั้ง มิฉะนั้นทางบริษัทจะไม่รับผิดชอบใดๆ ทั้งสิ้น
 - ▶ การจองทัวร์และชำระค่าบริการ
 - **กรุณาชำระค่ามัดจำ ท่านละ 20,000 บาท** กรุณาส่งสำเนาหน้าพาสปอร์ต พร้อมเอกสารชำระมัดจำค่าทัวร์
 - ค่าทัวร์ส่วนที่เหลือชำระ 25-30 วันก่อนออกเดินทาง **กรณีบริษัทฯ จำเป็นต้องออกตัวก่อนท่านจำเป็นต้องชำระค่าทัวร์ส่วนที่เหลือตามที่บริษัทกำหนดแจ้งเท่านั้น**
- **สำคัญ**** สำเนาหน้าพาสปอร์ตผู้เดินทาง (จะต้องมีอายุเหลือมากกว่า 6 เดือนก่อนหมดอายุนับจากวันเดินทางไป-กลับ และจำนวนหน้าหนังสือเดินทางต้องเหลือว่างสำหรับติดวีซ่าไม่ต่ำกว่า 3 หน้า) ****กรุณาตรวจสอบก่อนส่งให้บริษัทมิฉะนั้นทางบริษัทจะไม่รับผิดชอบกรณีพาสปอร์ตหมดอายุ **** กรุณาส่งพร้อมหลักฐานการโอนเงินมัดจำ

เงื่อนไขการยกเลิก

- ยกเลิกก่อนการเดินทางตั้งแต่ 30 วันขึ้นไป คืนเงินค่าทัวร์โดยหักค่าใช้จ่ายที่เกิดขึ้นจริง
 - ยกเลิกก่อนการเดินทาง 15-29 วัน ยึดเงิน 50% จากยอดที่ลูกค้าชำระมา และเก็บค่าใช้จ่ายที่เกิดขึ้นจริง(ถ้ามี)
 - ยกเลิกก่อนการเดินทางน้อยกว่า 15วัน ขอสงวนสิทธิ์ยึดเงินเต็มจำนวน
- *กรณีมีเหตุยกเลิกทัวร์ โดยไม่ใช่ความผิดของบริษัททัวร์ คืนเงินค่าทัวร์โดยหักค่าใช้จ่ายที่เกิดขึ้นจริง(ถ้ามี)
*ค่าใช้จ่ายที่เกิดขึ้นจริง เช่น ค่ามัดจำตัวเครื่องบิน โรงแรม ค่าวีซ่า และค่าใช้จ่ายจำเป็นอื่นๆ



กรณีจองทัวร์วันหยุดเทศกาล วันหยุดนักขัตฤกษ์ วันหยุดยาวต่อเนื่อง
หากได้มีการแจ้งยกเลิกทัวร์ ทางบริษัทฯ ขอสงวนสิทธิ์เก็บค่าทัวร์ทั้งหมด โดยไม่มีเงื่อนไขใดๆ ทั้งสิ้น

อัตราค่าบริการนี้ รวม

1. ค่าตัวโดยสารเครื่องบินไป-กลับ ชั้นประหยัดพร้อมค่าภาษีสนามบินทุกแห่งตามรายการทัวร์ข้างต้น (**ตัวกรุ๊ปไม่สามารถ Upgrade ที่นั่ง ได้ และต้องเดินทางไป-กลับพร้อมตัวกรุ๊ปเท่านั้นไม่สามารถเลื่อนวันได้**)
2. ค่าที่พักห้องละ 2-3 ท่าน ตามโรงแรมที่ระบุไว้ในรายการหรือ ระดับใกล้เคียงกัน
กรณีพัก 3 ท่านถ้าวันที่เข้าพักห้องโรงแรม ไม่มีห้อง TRP (3 ท่าน) อาจจำเป็นต้องแยกพัก 2 ห้อง (มีค่าใช้จ่ายพักเดี่ยวเพิ่ม) กรณีห้อง TWIN BED (เตียงเดี่ยว 2 เตียง) ซึ่งโรงแรมไม่มีหรือเต็ม ทางบริษัทขอปรับเป็นห้อง DOUBLE BED แทนโดยมีต้องแจ้งให้ทราบล่วงหน้า หรือ หากต้องการห้องพักแบบ DOUBLE BED (1 เตียงใหญ่) ซึ่งโรงแรมไม่มีหรือเต็ม ทางบริษัทขอปรับเป็นห้อง TWIN BED แทนโดยมีต้องแจ้งให้ทราบล่วงหน้า กรณีห้องพักในเมืองที่ระบุไว้ในโปรแกรมมีเทศกาลวันหยุด มีงานแฟร์ต่างๆ บริษัทขอจัดที่พักในเมืองใกล้เคียงแทน
3. ค่าอาหาร ค่าเข้าชม และ ค่ายานพาหนะทุกชนิด ตามที่ระบุไว้ในรายการทัวร์ข้างต้น
4. เจ้าหน้าที่บริษัท ๓ คนคอยอำนวยความสะดวกตลอดการเดินทาง
5. ค่าน้ำหนักกระเป๋า **สายการบิน AirAsia X (XJ) สัมภาระโหลดใต้ท้องเครื่อง ไม่เกิน 20 กิโลกรัมและ ถ้อยขึ้นเครื่องได้ 7 กิโลกรัม** และค่าประกันวินาศภัยเครื่องบินตามเงื่อนไขของแต่ละสายการบินที่มีการเรียกเก็บ และกรณีสัมภาระเกินท่านต้องเสียค่าปรับตามที่สายการบินเรียกเก็บ ****กรณีท่านมีความประสงค์จะซื้อน้ำหนักเพิ่ม กรุณาแจ้งพร้อมจองทัวร์หรือก่อนเดินทางอย่างช้า 10 วัน พร้อมชำระค่าน้ำหนัก**** ซื้อน้ำหนักเพิ่ม 5 กก. ชำระเพิ่ม 700 บาท /เพิ่ม 10 กก. ชำระเพิ่ม 1,400 บาท/เพิ่ม 20 กก. ชำระเพิ่ม 3,500 บาท
6. ค่าประกันอุบัติเหตุตามกรมธรรม์วงเงิน 1,000,000 บาท ค่ารักษาพยาบาล ตามเงื่อนไขของบริษัทฯประกันภัยที่บริษัททำไว้ ทั้งนี้ย่อมอยู่ในข้อจำกัดที่มีการตกลงไว้กับบริษัทประกันชีวิต ทุกกรณี ต้องมีใบเสร็จและเอกสารรับรองทางการแพทย์ จากหน่วยงานที่เกี่ยวข้อง ไม่คุ้มครองโรคประจำตัว การสูญเสียทรัพย์สินส่วนตัวของผู้เดินทาง และ ไม่รวมประกันสุขภาพ ท่านสามารถสั่งซื้อประกันสุขภาพเพิ่มได้จากบริษัทประกันทั่วไป
7. ค่าภาษีสนามบิน และค่าภาษีน้ำมันตามรายการทัวร์
8. ค่ารถปรับอากาศนำเที่ยวตามระบุไว้ในรายการ พร้อมคนขับรถ (กฎหมายไม่อนุญาตให้คนขับรถเกิน 11 ชม./วัน)
9. รวมภาษีมูลค่าเพิ่ม 7% และภาษีหัก ณ ที่จ่าย 3% (ค่าบริการเท่านั้น)

อัตราค่าบริการนี้ ไม่รวม

1. ค่าทำหนังสือเดินทางไทย และเอกสารต่างด้าวต่างๆ
2. ค่าใช้จ่ายอื่นๆ ที่นอกเหนือจากรายการระบุ อาทิเช่น ค่าอาหาร เครื่องดื่ม ค่าช้อปปิ้ง ค่าโทรศัพท์ เป็นต้น
3. ค่าภาษีทุกรายการคิดจากรายการบริการ, ค่าภาษีเดินทาง (ถ้ามีการเรียกเก็บ)
4. ค่าภาษีน้ำมันที่สายการบินเรียกเก็บเพิ่มหลังจากทางบริษัทฯ ได้ออกตัวเครื่องบิน และได้ทำการขายโปรแกรมไปแล้ว
5. ค่าพนักงานยกกระเป๋าที่โรงแรม
6. ค่าทิปไกด์ คนขับรถ ขออนุญาตนำเก็บ **ณ สนามบินวันแรก ท่านละ 2,000 บาท / ท่าน** สำหรับกรุ๊ปที่มีหัวหน้าทัวร์แล้วแต่ความประทับใจและน้ำใจจากท่าน



หมายเหตุ

กรุณาอ่านศึกษารายละเอียดทั้งหมดก่อนทำการจอง เพื่อความถูกต้องและความเข้าใจตรงกันระหว่างท่านลูกค้าและบริษัทฯ และเมื่อท่านตกลงชำระเงินมัดจำหรือค่าทัวร์ทั้งหมดกับทางบริษัทฯ แล้ว ทางบริษัทฯ จะถือว่าท่านได้ยอมรับเงื่อนไขข้อตกลงต่างๆ ทั้งหมด

1. บริษัทฯ ขอสงวนสิทธิ์ที่จะเลื่อนการเดินทางหรือปรับราคาค่าบริการขึ้นในกรณีที่ผู้ร่วมคณะไม่ถึง 15 ท่าน
2. ขอสงวนสิทธิ์การเก็บค่าน้ำมันและภาษีสนามบินทุกแห่งเพิ่ม หากสายการบินมีการปรับขึ้นก่อนวันเดินทาง
3. บริษัทฯ ขอสงวนสิทธิ์ในการเปลี่ยนเที่ยวบิน โดยมีต้องแจ้งให้ทราบล่วงหน้าเนื่องจากสาเหตุต่างๆ
4. บริษัทฯ จะไม่รับผิดชอบใดๆ ทั้งสิ้น หากเกิดกรณีความล่าช้าจากสายการบิน, การยกเลิกบิน, การประท้วง, การนัดหยุดงาน, การก่อการจลาจล, ภัยธรรมชาติ, การนำสิ่งของผิดกฎหมาย ซึ่งอยู่นอกเหนือความรับผิดชอบของบริษัทฯ
5. บริษัทฯ จะไม่รับผิดชอบใดๆ ทั้งสิ้น หากเกิดสิ่งของสูญหาย อันเนื่องมาจากความประมาทของท่าน, เกิดจากการโจรกรรม และ อุบัติเหตุจากความประมาทของนักท่องเที่ยวเอง
6. เมื่อท่านตกลงชำระเงินมัดจำหรือค่าทัวร์ทั้งหมดกับทางบริษัทฯ แล้ว ทางบริษัทฯ จะถือว่าท่านได้ยอมรับเงื่อนไขข้อตกลงต่างๆ ทั้งหมด
7. รายการนี้เป็นเพียงข้อเสนอที่ต้องได้รับการยืนยันจากบริษัทฯ อีกครั้งหนึ่ง หลังจากได้สำรองโรงแรมที่พักในต่างประเทศเรียบร้อยแล้ว โดยโรงแรมจัดในระดับใกล้เคียงกัน ซึ่งอาจจะปรับเปลี่ยนตามที่ระบุในโปรแกรม
8. การจัดการเรื่องห้องพัก เป็นสิทธิ์ของโรงแรมในการจัดห้องให้กับกรุ๊ปที่เข้าพัก โดยมีห้องพักสำหรับผู้สูบบุหรี่ / ปลอดบุหรี่ได้ โดยอาจจะขอเปลี่ยนห้องได้ตามความประสงค์ของผู้ที่พัก ทั้งนี้ขึ้นอยู่กับความพร้อมให้บริการของโรงแรม และไม่สามารถรับประกันได้
9. กรณีผู้เดินทางต้องการความช่วยเหลือเป็นพิเศษ อาทิเช่น **ใช้วีลแชร์ กรุณาแจ้งบริษัทฯ อย่างน้อย 14 วัน ก่อนการเดินทาง** มิฉะนั้น บริษัทฯ ไม่สามารถจัดการได้ล่วงหน้าได้
10. มัคคุเทศก์ พนักงานและตัวแทนของผู้จัด ไม่มีสิทธิ์ในการให้คำสัญญาใดๆ ทั้งสิ้นแทนผู้จัด นอกจากมีเอกสารลงนามโดยผู้มีอำนาจของผู้จัดกำกับเท่านั้น
11. ผู้จัดจะไม่รับผิดชอบและไม่สามารถคืนค่าใช้จ่ายต่างๆ ได้เนื่องจากการเหมาะจ่ายกับตัวแทนต่างๆ ในกรณีที่ผู้เดินทางไม่ผ่านการพิจารณาในการตรวจคนเข้าเมือง-ออกเมือง ไม่ว่าจะเป็นกองตรวจคนเข้าเมืองหรือกรมแรงงานของทุกประเทศในรายการท่องเที่ยว อันเนื่องมาจากการกระทำที่ส่อไปในทางผิดกฎหมาย การหลบหนี เข้าออกเมือง เอกสารเดินทางไม่ถูกต้อง หรือ การถูกปฏิเสธในกรณีอื่นๆ