



**CODE: ITH04** น น่าน...นอนนา น่าน ปัว สะปัน บ่อเกลือ 3วัน 2คืน

**Air-Asia** **3วัน 2คืน** **#เที่ยวไทย หัวใจใหม่** **น่าน** น น่าน...นอนนา **ITH04**

**6,888.-**

**ฟรี!!!** หน้ากากอนามัยขมิดหน้า เจลแอลกอฮอล์ล้างมือ

**พักปัว 1คืน บ่อเกลือ 1คืน เดินทางโดย AIR ASIA**

วัดพระธาตุเขาน้อย วัดภูมินทร์ ชุมตันลีลาวดี ปัว วัดภูเกิด ร้านกาแฟบ้านไถลื้อปัว บ่อเกลือ ถนนลอยฟ้า จุดชมวิว1715 หมู่บ้านสะปัน น้ำตกสะปัน บ่อเกลือสินเธาว์.เมืองน่าน วัดพระธาตุแช่แห้ง วัดมิ่งเมือง

**น น่าน...นอนนา**  
**น่าน ปัว สะปัน บ่อเกลือ 3 วัน 2 คืน**  
 เมืองเล็กๆ สุดแสนโรแมนติก ไหว้พระขอพร ถ่ายรูปเช็คอินสุดชิค!!!  
 ชมบ่อเกลือสินเธาว์ แห่งเดียวในประเทศไทย

**ราคาเริ่มต้น 6,888 บาท เดินทาง กรกฎาคม-ธันวาคม 63**  
**พักปัว 1คืน บ่อเกลือ 1คืน**

**เดินทางโดยสายการบิน THAI AIR ASIA (FD) จากกรุงเทพฯ (ท่าอากาศยานดอนเมือง)สู่ท่าอากาศยานนานาชาติน่าน น้ำหนักกระเป๋าไป-กลับ 7 KG**

วันที่	รายละเอียดท่องเที่ยว
1	พร้อมกันที่ท่าอากาศยานดอนเมืองเคาน์เตอร์สายการบิน <b>AIR ASIA (FD)</b> ออกเดินทางสู่จังหวัดน่าน - วัดพระธาตุเขาน้อย - วัดภูมินทร์ - ถ่ายรูปชุมลีลาวดี- ปัว - วัดภูเกิด - ร้านกาแฟบ้านไถลื้อ <b>๑๐ อาหารเที่ยง ,เย็น</b>
2	ปัว - บ่อเกลือ - ถนนลอยฟ้า - จุดชมวิว1715 - หมู่บ้านสะปัน - น้ำตกสะปัน - บ่อเกลือสินเธาว์ <b>๑๐ อาหารเช้า,เที่ยง ,เย็น</b>
3	บ่อเกลือ - เมืองน่าน - วัดพระธาตุแช่แห้ง - วัดมิ่งเมือง - ท่าอากาศยานน่าน - ท่าอากาศยานดอนเมือง <b>AIR ASIA (FD)</b> <b>๑๐ อาหารเช้า,เที่ยง</b>



วันเดินทาง	ราคาผู้ใหญ่	ราคาเด็ก อายุ 2-6 ปี	พักเดี่ยว/เดินทางคน เดี่ยว เพิ่ม	ที่นั่ง
24-26 กรกฎาคม 63	7,888	ไม่มีราคาเด็ก (0-2 ปี 1,000 บาท)	2,000	15
31 กรกฎาคม-2 สิงหาคม 63	6,888		2,000	15
7-9 สิงหาคม 63	6,888		2,000	15
14-16 สิงหาคม 63	6,888		2,000	15
21-23 สิงหาคม 63	6,888		2,000	15
28-30 สิงหาคม 63	6,888		2,000	15
4-6 กันยายน 63	6,888		2,000	15
10-12 กันยายน 63	6,888		2,000	15
18-20 กันยายน 63	6,888		2,000	15
24-26 กันยายน 63	6,888		2,000	15
2-4 ตุลาคม 63	8,888		2,000	15
9-11 ตุลาคม 63	8,888		2,000	15
16-18 ตุลาคม 63	7,888		2,000	15
23-25 ตุลาคม 63	7,888		2,000	15
30 ตุลาคม-1 พฤศจิกายน 63	7,888		2,000	15
6-8 พฤศจิกายน 63	7,888		2,000	15
13-15 พฤศจิกายน 63	7,888		2,000	15
20-23 พฤศจิกายน 63	7,888		2,000	15
27-29 พฤศจิกายน 63	7,888		2,000	15
4-6 พฤศจิกายน 63	7,888		2,000	15
11-13 ธันวาคม 63	7,888	2,000	15	
18-20 ธันวาคม 63	7,888	2,000	15	
25-27 ธันวาคม 63	8,888	2,000	15	



### ไฟล์ทบิน

#### ไฟล์ทบินเดินทาง เดือนกรกฎาคม 63

Departure FD3552 DMK-NNT 11.40-12.55

Return FD3557 NNT-DMK 16.15-17.25

#### ไฟล์ทบินเดินทาง เดือนสิงหาคม-ธันวาคม 63

Departure FD3554 DMK-NNT 07.40-08.55

Return FD3557 NNT-DMK 16.15-17.25

(ค่าทัวร์ไม่รวมค่าอาหารหรือเครื่องดื่มบนเครื่อง สั่งซื้อบนเครื่อง ที่นั่งเป็นไปตามที่สายการบินจัดสรรหน้าแคานเตอร์)

**วันแรก:** ท่าอากาศยานดอนเมือง – น่าน – วัดพระธาตุเขาน้อย – วัดภูมินทร์ – คุ้มตันลีลาวดี – ปัว –  
วัดภูเก็ด – ร้านกาแฟบ้านไทลื้อ **🍲อาหาร เที่ยง,เย็น**

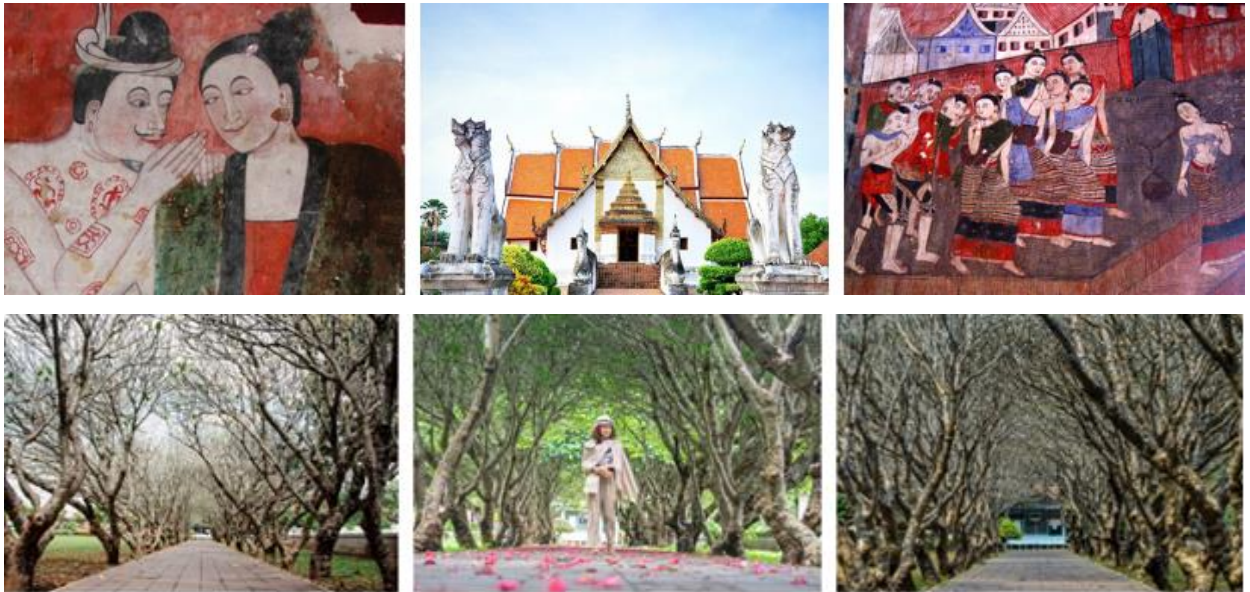
**05.30 น.** พร้อมกันที่จุดนัดหมาย ท่าอากาศยานดอนเมือง อาคาร 2 ชั้น 3 ผู้โดยสารขาออกในประเทศ  
แคานเตอร์สายการบินไทยแอร์เอเชีย ประตู 9-10 เจ้าหน้าที่คอยให้การต้อนรับและอำนวยความสะดวก

**07.40 น.** บินลัดฟ้าสู่ จ.น่าน **โดยสายการบิน Air Asia เที่ยวบินที่ FD 3554**  
(ไฟล์ทบินเดือน ก.ค. เปลี่ยนเป็นไฟล์ท FD3552 11.40-12.55 น. )



08.55 น.

เดินทางถึงท่าอากาศยานน่านรับสัมภาระให้เรียบร้อย **ไกด์รถต้อนรับอยู่ด้านนอก** จากนั้นนำท่านขึ้นรถตู้ปรับอากาศเดินทางสู่**วัดพระธาตุเขาน้อย** สันนิษฐานว่ามีอายุรุ่นราวคราวเดียวกับพระธาตุแช่แห้ง ตั้งอยู่บนดอยเขาน้อย สูงจากระดับน้ำทะเล ประมาณ 240 ม. หน้าวัดมีทางขึ้นเป็นบันไดนาค303 ชั้นจากวัดพระธาตุเขาน้อย สามารถมองเห็นทิวทัศน์โดยรอบของตัวเมืองน่าน ปัจจุบันลานชมทิวทัศน์ประดิษฐานพระพุทธรูปปางประทานพร บนฐานดอกบัวสูง 9 เมตร บนยอดพระเกศาทำจากทองคำหนัก 27 บาท สร้างขึ้นเนื่องในมหามงคลที่พระบาทสมเด็จพระเจ้าอยู่ฯ ทรงเจริญ พระชนมพรรษา 6 รอบ เมื่อวันที่ 5 ธันวาคม พ.ศ. 2542 จากนั้นนำท่านเดินทางสู่ **วัดภูมินทร์** สร้างขึ้นเมื่อประมาณ พ.ศ. 2139 โดยพระเจ้าเจตบุตรพรหมมินทร์ เจ้าผู้ครอง เมืองน่านได้สร้างขึ้นหลังจากที่ครองนครน่านได้ 6 ปี มีปรากฏในคัมภีร์เมืองเหนือว่าเดิมชื่อ "วัดพรหมมินทร์" ซึ่งเป็นชื่อของเจ้าเจตบุตรพรหมมินทร์ ผู้สร้างวัด แต่ตอนหลังชื่อวัดได้เพี้ยนไปจากเดิมเป็น วัดภูมินทร์ ชมภาพจิตรกรรมฝาผนัง ใช้เวลาชม นานถึง 7 ปี จิตรกรรมฝาผนังในวิหาร หลวงเขียนขึ้นในช่วงนี้ภาพจิตรกรรมหรือในวัดภูมินทร์เป็นชาดกในพุทธศาสนาแต่ถ้าพิจารณารายละเอียดของวิถีชีวิตของคนเมืองในสมัยนั้น มีภาพที่น่าสนใจอยู่หลายภาพ ภาพเด่น คือ ภาพปูม่านยามาน ซึ่งเป็นคำเรียกผู้ชายผู้หญิงชาวไทลื้อในสมัยโบราณกระซิบสนทนากัน ผู้ชายสักหมึก ผู้หญิงแต่งกายไทลื้ออย่างเต็มยศ ภาพวาดของหนุ่มสาวคู่นี้มีความประณีตมาก ภาพนี้ได้รับการยกย่องว่าเป็นภาพที่งามเป็นเยี่ยมของวัดภูมินทร์



เดินทางสู่ **พิพิธภัณฑ์สถานแห่งชาติน่าน** นำท่านถ่ายรูป **ข่มตันลีลาวดี หรือ ดันลันทม** บริเวณหน้าพิพิธภัณฑ์แห่งชาติน่าน ที่ขึ้นเป็นแถวเรียงรายแผ่ขยายกึ่งก้านโค้งเข้าหากัน ราวกับอุโมงค์ต้นไม้ยิ่งใหญ่อลังการ อีสระให้ท่านถ่ายรูปตามอัธยาศัย

**เที่ยง**  
**ปาย**

**๑๐ บริการอาหารเที่ยง ณ ร้านอาหาร มื้อที่1**

นำท่านเดินทางสู่ **อ.ปัว (1ชั่วโมง30นาที)** นำท่านชม **วัดภูเกิด** ตั้งชื่อตามหมู่บ้านที่ชื่อว่า หมู่บ้านเกิด แต่ด้วยวัดตั้งอยู่บนเนินเขา ซึ่งทางเหนือ เรียกว่า "ดอย" หรือ "ภู" จึงตั้งชื่อว่า วัดภูเกิด หมายถึง วัดบ้านเกิดที่อยู่บนภู หรือ ดอย วัดภูเกิด ถือว่าเป็นวัดที่มีภูมิทัศน์และวิวที่สวยงาม โดยจุดเด่นของวัด คือ มีระเบียงชมวิวด้านหลังวัด ติดกับทุ่งนาที่กว้างไกลพร้อมด้วยฉากหลังเป็นภูเขาวนอุทยานดอยภูคา ในยามเช้าและเย็นจะเป็นจุดชมพระอาทิตย์ขึ้น-ลง ที่สวยงามอีกแห่งหนึ่ง



นำท่านชม **ร้านกาแฟบ้านไถลื้อ** เป็นอีกหนึ่งร้าน เก่ ไก่ ดิตรินนาข้าวแฝงไปด้วยบรรยากาศแบบไทลื้อดั้งเดิม เมื่อได้เห็นต้องร้องว้าวน่าซื้อเครื่องดื่มช็อคแก้ว ไปนั่งเล่น นอนเล่น รับลมเย็นมองดูวิวนาข้าว และขุนเขาที่อยู่เบื้องหน้าพร้อมถ่ายภาพเช็คอินแก่ๆ ยิ่งกระท่อมปลายนาในแบบฉบับที่ไม่เหมือนใคร



**ค่ำ** ๑๐ บริการอาหารค่ำ ณ **ร้านอาหาร มื้อที่2**  
**พักที่: โสมสเดย์ดานงค์ หรือเทียบเท่า**  
*(ชื่อโรงแรมที่ท่านพักทางบริษัทจะทำการแจ้งพร้อมใบนัดหมาย 5 วันก่อนวันเดินทาง)*

**วันที่สอง:** บัว – บ่อเกลือ – ถนนลอยฟ้า - จุดชมวิว1715 – หมู่บ้านสะปัน – น้ำตกสะปัน – บ่อเกลือสินเธาว์ ๑๐**อาหาร เช้า, เที่ยง, เย็น**

**เช้า** ๑๐ บริการอาหารเช้า ณ **ห้องอาหารของที่พัก มื้อที่3**  
 นำท่านเดินทาง สู่ **อ.บ่อเกลือ** ด้วยถนนลอยฟ้า จาก**บัว-บ่อเกลือ** เห็นอเทือกทอดยขุนเขาที่ สลับซับซ้อนทางฝั่งทิศตะวันออกของทางภาคเหนือ หรือ ที่เรียกว่า เทือกเขาหลวงพระบาง (ใช้ระยะเวลาในการเดินทาง1ชั่วโมง) แวะถ่ายรูปที่ **จุดชมวิว 1715** อุทยานแห่งชาติดอยภูคา เป็นจุดชมวิวพระอาทิตย์ขึ้น-ตก และชมทะเลหมอก ที่สวยอีกแห่งหนึ่งของน่าน จากนั้นเดินทางต่อสู่ **หมู่บ้านสะปัน** หมู่บ้านเล็กๆ กลางหุบเขามีเพียงถนนเส้นเล็กๆตีขานานเทียบกับลำธารน้ำไหล ที่จากหลังเป็นภูเขาสูงใหญ่และมีไอหมอกปกคลุม มุมเด็ดของหมู่บ้านก็คือสะพานมีกั้นอยู่สองจุด คือ สะพานปูนกลางหมู่บ้าน และ สะพานแขวนท้ายหมู่บ้าน ที่รอบๆ เป็นทุ่งนาสีเขียวรับรองว่าถ่ายมุมไหนก็สวย

**เที่ยง** ๑๐ บริการอาหารเที่ยง ณ **ร้านอาหาร มื้อที่4**  
 เดินทางสู่ **น้ำตกสะปัน** เป็นน้ำตกขนาดกลาง มี 3 ชั้นใหญ่ ความสูงของน้ำตกชั้นที่ 1, 2, และ 3 สูงประมาณ 3, 5, 6, เมตร ตามลำดับ มีน้ำไหลตกตลอดทั้งปี เป็นน้ำตกที่มีความสวยงามตามธรรมชาติ สภาพป่าไม้บริเวณน้ำตกมีความร่มรื่นเย็น สมบูรณ์สวยงามมาก อิสระให้ท่านถ่ายรูปตามอัธยาศัย จากนั้นนำท่านชม **บ่อเกลือสินเธาว์** แหล่งชุมชนที่มีการทำบ่อเกลือมาหลายชั่วอายุคน โดยชาวบ้านจะตักน้ำเกลือจากบ่อใต้ดินแล้วให้ไหลมาตามรางท่อไม้ไผ่ เพื่อที่จะนำน้ำเกลือมาต้มให้เหลือแต่เม็ดเกลือเรียกว่า "เกลือภูเขา" ซึ่งชาวบ้านจะนำมาบริโภค และกรอกใส่ถุงเล็ก ๆ แบ่งขายให้กับนักท่องเที่ยว ซึ่งก็จะมีการเพิ่มไอโอดีนให้ด้วย สามารถนำมาซัดผิวและ ทำอาหารได้อย่างปลอดภัย



**ค่ำ** ๑๐ บริการอาหารค่ำ ณ **ร้านอาหาร มื้อที่5**  
**พักที่: อุ๋นโaimang โสมสเดย์ หรือเทียบเท่า**  
*(ชื่อโรงแรมที่ท่านพักทางบริษัทจะทำการแจ้งพร้อมใบนัดหมาย 5 วันก่อนวันเดินทาง)*



**วันที่สาม: ปอเกลือ - อ.เมืองน่าน – วัดพระธาตุแช่แห้ง – วัดมิ่งเมือง – ท่าอากาศยานน่าน - กรุงเทพฯ**  
**🍴อาหาร เช้า, เที่ยง**

**เช้า**                    **🍴 บริการอาหารเช้า ณ ห้องอาหารของที่พักรมมือที่6**  
 นำท่านเดินทางกลับสู่ **อ.เมืองน่าน** (ใช้ระยะเวลาในการเดินทาง2ชั่วโมง) ถึงอ.เมืองน่าน นำท่านกราบสักการะ **วัดพระธาตุแช่แห้ง** พระธาตุประจำปีเถาะ(กระต่าย) ทางขึ้นสู่ องค์พระธาตุเป็นต้วพญานาคหน้าบันได้เห็นประตูดทางเข้าพระวิหารเป็นปูนปั้นลายนาคเกี้ยว ถือเป็นเอกลักษณ์ศิลปกรรมน่าน

**เที่ยง**  
**บาย**                    **🍴 บริการอาหารเที่ยง ณ ร้านอาหารมมือที่7**  
 จากนั้นเดินทางสู่ **วัดมิ่งเมือง** มีสถาปัตยกรรมล้านนาที่เด่นชัด และสวยงามเป็นอย่างมาก ซึ่งแต่เดิมนั้นวัดมิ่งเมืองเป็นวัดร้าง แต่มีเสาหลักเมืองขนาดใหญ่ ต่อมาจึงมีการสถาปนาวัดขึ้นมาใหม่ และได้มีการสร้างพระอุโบสถหลังใหม่มีความเป็นล้านนาแบบร่วมสมัยอย่างที่เห็นกันในปัจจุบันนี้ได้เวลาพอสมควรนำท่านเดินทางสู่ท่าอากาศยานน่านเพื่อเช็คคินเดินทางกลับ



**16.15 น.**                ออกเดินทางสู่ ท่าอากาศยานดอนเมือง กรุงเทพฯ **โดยสารการบิน Air Asia เที่ยวบินที่ FD3557**  
**17.25น.**                เดินทางถึงท่าอากาศยานดอนเมืองโดยสวัสดิภาพ



**มาตรการดูแลป้องกันการติดเชื้อโควิด-19 ของเรา**

- ตรวจวัดอุณหภูมิก่อนเดินทาง
- ฉีดพ่นฆ่าเชื้อภายในยานพาหนะ และภายในห้องพัก
- โต๊ะอาหาร มีการจัดที่นั่งแบบเว้นระยะห่าง ใช้ช้อนกลาง (Social Distancing)
- บริการหน้ากากอนามัยชนิดผ้า-เจลแอลกอฮอล์ ท่านละ 1 ชุด

**เกี่ยวกับทัวร์สบายใจ แบบ New Normal**



**สายการบิน**



**วัดไข้ผู้เดินทาง**



**แจกแมส, เจล**



**เว้นที่นั่งบนรถ**



**ไกด์ใส่แมสตลอดเวลา**

**เงื่อนไขการจอง**

**เอกสารที่ประกอบการเดินทาง**

สำเนาบัตรประชาชน \*\* กรุณาส่งพร้อมพร้อมหลักฐานการโอนเงินมัดจำ หรือส่งพร้อมยอดคงเหลือ \*\*

**อัตราบริการนี้รวม**

- ค่าตัวโดยสารเครื่องบินไป-กลับพร้อมค่าภาษีสนามบินรายการทัวร์ข้างต้น ที่นั่งเป็นไปตามการจัดสรรของสายการบิน
- ค่าที่พัก 2คืน ห้องละ 2 ท่านตามโรงแรมที่ระบุไว้ในรายการหรือระดับเทียบเท่า
- ค่าอาหารตามที่ระบุในโปรแกรม ค่าเข้าชม ตามที่ระบุไว้ในรายการทัวร์ข้างต้น
- ค่าธรรมเนียมเข้าชมตามรายการที่ระบุสำหรับนักท่องเที่ยวไทย
- ภาษีมูลค่าเพิ่ม 7%
- เจ้าหน้าที่บริษัทฯ คอยอำนวยความสะดวกตลอดการเดินทาง
- ค่าประกันอุบัติเหตุตามกรมธรรม์วงเงิน 1,000,000 บาท ค่ารักษาพยาบาล ตามเงื่อนไขของบริษัทฯประกันภัยที่บริษัทฯทำไว้ ทั้งนี้ย่อมอยู่ในข้อจำกัดที่มีการตกลงไว้กับบริษัทฯประกันชีวิต ทุกกรณี ต้องมีใบเสร็จและเอกสาร



รับรองทางการแพทย์ จากหน่วยงานที่เกี่ยวข้อง **ไม่รวมประกันสุขภาพ** ท่านสามารถสั่งซื้อประกันสุขภาพเพิ่มได้จากบริษัทประกันทั่วไป

### อัตรานี้ไม่รวม

- ค่ามินิบาร์ในห้องพัก และค่าใช้จ่ายส่วนตัว เช่น ค่าโทรศัพท์ ค่าซักรีด เป็นต้น
- ค่าบริการเตียงเสริม 700 บาท /ต่อคืน
- ค่าใช้จ่ายและค่าอาหารที่นอกเหนือจากรายการที่ระบุ
- ค่าประกันภัยธรรมชาติ และประกันชีวิตส่วนตัว และประกันสุขภาพ
- ค่าอาหารสำหรับท่านที่ท่านเจ มังสวิรัต และหรืออาหารสำหรับมุสลิม
- ค่าทิปไกด์ ท่านละ 300 บาท

### เงื่อนไขการจอง

มัดจำท่านละ 3,000 บาท/ท่าน และชำระเงินค่าทัวร์ส่วนที่เหลือก่อนวันเดินทางอย่างน้อย 20 วัน (การไม่ชำระเงินค่ามัดจำ หรือชำระไม่ครบ หรือเช็คธนาคารถูกระงับการจ่ายไม่ว่าด้วยสาเหตุใด ผู้จัดมีสิทธิยกเลิกการจองหรือยกเลิกการเดินทาง)

ชื่อบัญชี	ธนาคาร	ประเภทบัญชี	สาขา	เลขที่บัญชี
บจ.บอนด์ สตรีท ทัวร์ แอนด์ ทราเวล	ธนาคารกรุงเทพ	ออมทรัพย์	สาขากนบนสามัคคีประชาชนิเวณศน์	061-030791-0
บจ.บอนด์ สตรีท ทัวร์ แอนด์ ทราเวล	ธนาคารสกลิรไทย	ออมทรัพย์	สาขาเออร์เบิน สแควร์ (ประชาชนิ 12)	442-220797-5

กรุณาส่งอีเมลล์สำเนาใบโอนเงิน พร้อมระบุ ชื่อ-นามสกุล โปรแกรมทัวร์ที่ท่านจอง วันเดินทาง และสำเนาหนังสือเดินทาง ของผู้เดินทาง

ส่งมาที่ Line : @bondstreettour หรือส่งเมลล์ sales@bondstreettour.com จะถือว่าการจองสมบูรณ์

### เงื่อนไขการยกเลิกและคืนค่าทัวร์

- ยกเลิกก่อนการเดินทางตั้งแต่ 30 วันขึ้นไป คืนเงินค่าทัวร์โดยหักค่าใช้จ่ายที่เกิดขึ้นจริง
- ยกเลิกก่อนการเดินทาง 15-29 วัน ยึดเงิน 50% จากยอดที่ลูกค้าชำระมา และเก็บค่าใช้จ่ายที่เกิดขึ้นจริง(ถ้ามี)
- ยกเลิกก่อนการเดินทางน้อยกว่า 15วัน ขอสงวนสิทธิ์ยึดเงินเต็มจำนวน
- \*กรณีมีเหตุยกเลิกทัวร์ โดยไม่ใช่ความผิดของบริษัททัวร์ คืนเงินค่าทัวร์โดยหักค่าใช้จ่ายที่เกิดขึ้นจริง(ถ้ามี)
- \*ค่าใช้จ่ายที่เกิดขึ้นจริง เช่น ค่ามัดจำตัวเครื่องบิน โรงแรม และค่าใช้จ่ายจำเป็นอื่น ๆ

### หมายเหตุ

- การเดินทางในแต่ละครั้งจะต้องมีผู้โดยสารขั้นต่ำ 6 ท่าน
- บริษัทฯ มีสิทธิ์ที่จะเปลี่ยนแปลงรายละเอียดบางประการในทัวร์นี้ เมื่อเกิดเหตุสุดวิสัยไม่อาจแก้ไขได้
- บริษัทฯ ไม่รับผิดชอบค่าเสียหายในเหตุการณ์ที่เกิดจากยานพาหนะ การยกเลิกเที่ยวบิน การล่าช้าของสายการบิน ภัยธรรมชาติ การเมือง จราจร ประท้วง คำสั่งของเจ้าหน้าที่รัฐ และอื่นๆ ที่อยู่นอเหนือ
- การควบคุมของทางบริษัท หรือค่าใช้จ่ายเพิ่มเติมที่เกิดขึ้นทางตรง หรือทางอ้อม เช่น การเจ็บป่วย การถูกทำร้าย การสูญหาย ความล่าช้า หรือจากอุบัติเหตุต่างๆ
- มัคคุเทศก์ พนักงาน และตัวแทนบริษัทฯ ไม่มีสิทธิ์ในการให้คำสัญญาใดๆ ทั้งสิ้นแทน บริษัทฯนอกจากมีเอกสารลงนามโดยผู้มีอำนาจของบริษัทฯกำกับเท่านั้น
- ราคาตั้งกล่าวข้างต้นสามารถเปลี่ยนแปลงได้ตามความเหมาะสม ทั้งนี้ขึ้นอยู่กับสถานะค่าเงินบาทและค่าน้ำมันที่ไม่คงที่ การปรับราคาค่าโดยสารของสายการบิน เพิ่มเติมจากราคาที่กำหนดไว้
- เมื่อท่านออกเดินทางไปกับคณะแล้ว ท่านงดใช้บริการใดบริการหนึ่ง หรือไม่เดินทางพร้อมคณะ ถือว่าท่านสละสิทธิ์ ไม่สามารถเรียกร้องค่าบริการคืนได้ ไม่ว่ากรณีใดๆ ทั้งสิ้น

.....